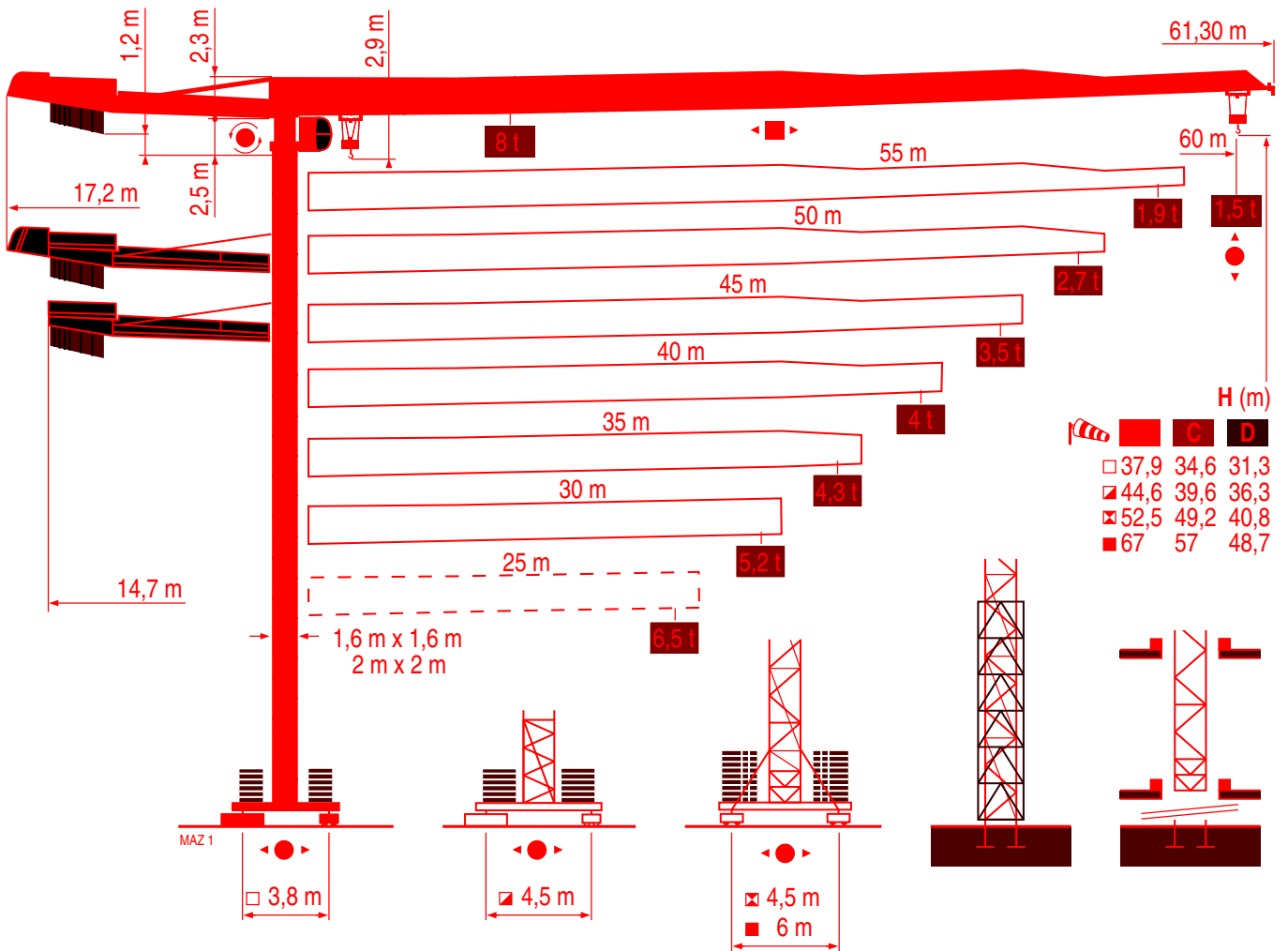


POTAIN

MDT 178



City Topless

CE

 **Manitowoc**
Crane Group

Above. Beyond. Everywhere.™

Mat / Réactions City 1,6 m

Maste / Eckdrücke

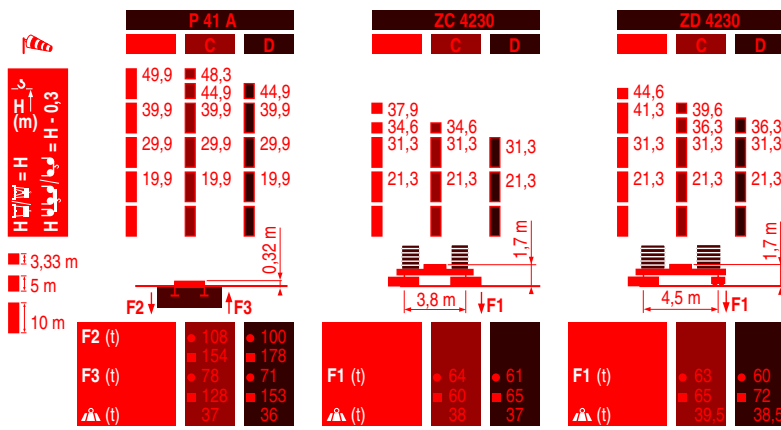
Masts / Reactions

Mástil / Reacciones

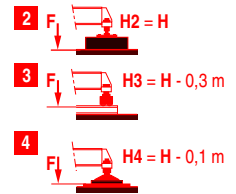
Torre / Reazioni

Tramo / Reações

MAZ 3



ZC 4230 - ZD 4230



Télescopable 1,6 m

Teleskopierbar 1,6 m

Telescopico 1,6 m

Telescopico 1,6 m

Telescopagem 1,6 m

Telescopagem 1,6 m

Telescopagem 1,6 m

Telescopagem 1,6 m

Telescopagem 1,6 m

Telescopagem 1,6 m

Telescopagem 1,6 m

Telescopagem 1,6 m

Telescopagem 1,6 m

Telescopagem 1,6 m

Telescopagem 1,6 m

Telescopagem 1,6 m

Telescopagem 1,6 m

Telescopagem 1,6 m

Telescopagem 1,6 m

Telescopagem 1,6 m

Telescopagem 1,6 m

Telescopagem 1,6 m

Telescopagem 1,6 m

Telescopagem 1,6 m

Telescopagem 1,6 m

Telescopagem 1,6 m

Telescopagem 1,6 m

Telescopagem 1,6 m

Telescopagem 1,6 m

Telescopagem 1,6 m

Telescopagem 1,6 m

Telescopagem 1,6 m

Telescopagem 1,6 m

Telescopagem 1,6 m

Telescopagem 1,6 m

Telescopagem 1,6 m

Telescopagem 1,6 m

Telescopagem 1,6 m

Telescopagem 1,6 m

Telescopagem 1,6 m

Telescopagem 1,6 m

Telescopagem 1,6 m

Telescopagem 1,6 m

Telescopagem 1,6 m

Telescopagem 1,6 m

Telescopagem 1,6 m

Telescopagem 1,6 m

Telescopagem 1,6 m

Telescopagem 1,6 m

Telescopagem 1,6 m

Telescopagem 1,6 m

Telescopagem 1,6 m

Telescopagem 1,6 m

Telescopagem 1,6 m

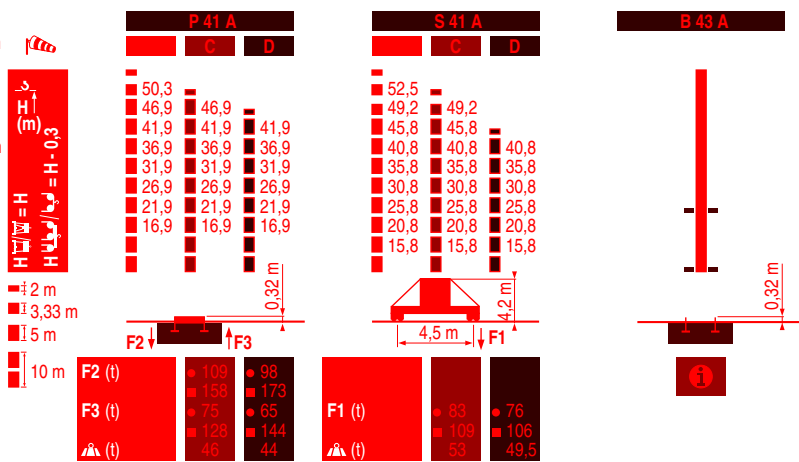
Telescopagem 1,6 m

Telescopagem 1,6 m

Telescopagem 1,6 m

Telescopagem 1,6 m

Telescopagem 1,6 m



Télescopable 2 m

Teleskopierbar 2 m

Telescopico 2 m

Telescopico 2 m

Telescopagem 2 m

Telescopagem 2 m

Telescopagem 2 m

Telescopagem 2 m

Telescopagem 2 m

Telescopagem 2 m

Telescopagem 2 m

Telescopagem 2 m

Telescopagem 2 m

Telescopagem 2 m

Telescopagem 2 m

Telescopagem 2 m

Telescopagem 2 m

Telescopagem 2 m

Telescopagem 2 m

Telescopagem 2 m

Telescopagem 2 m

Telescopagem 2 m

Telescopagem 2 m

Telescopagem 2 m

Telescopagem 2 m

Telescopagem 2 m

Telescopagem 2 m

Telescopagem 2 m

Telescopagem 2 m

Telescopagem 2 m

Telescopagem 2 m

Telescopagem 2 m

Telescopagem 2 m

Telescopagem 2 m

Telescopagem 2 m

Telescopagem 2 m

Telescopagem 2 m

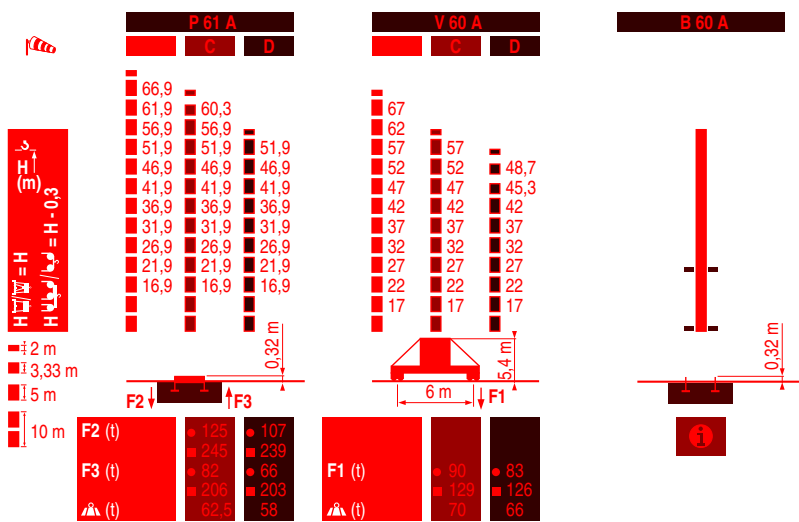
Telescopagem 2 m

Telescopagem 2 m

Telescopagem 2 m

Telescopagem 2 m

Telescopagem 2 m



Télescopage sur dalles

Kletterkrane im Gebäude

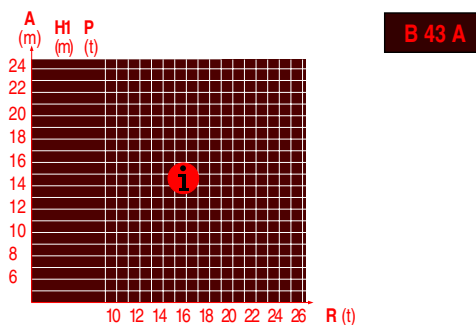
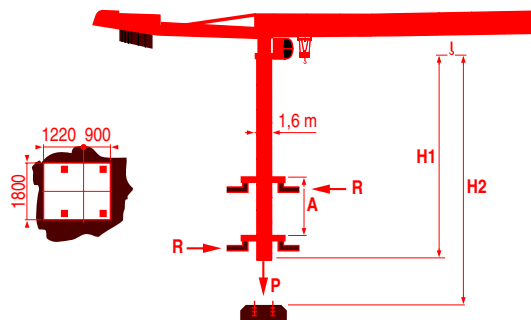
Climbing crane

Telescopage gruas trepadoras

Gru in cavedio

Telescopagem sobre lajes

MAZ 1



City Topless

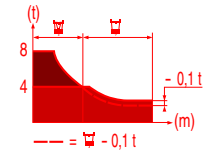
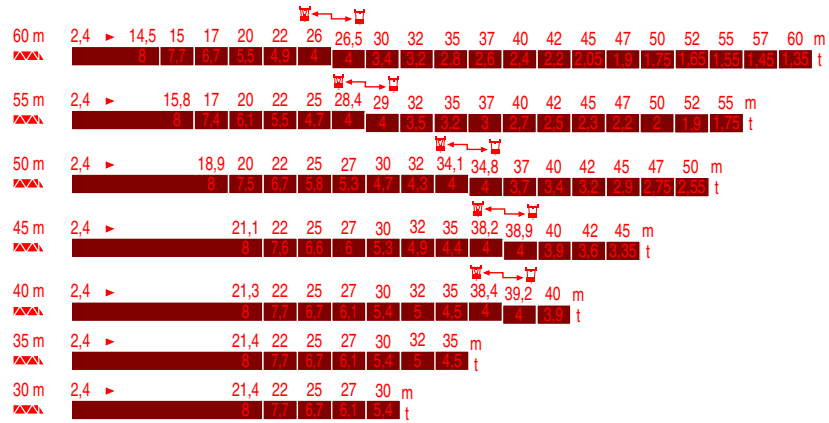
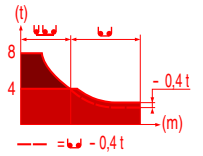
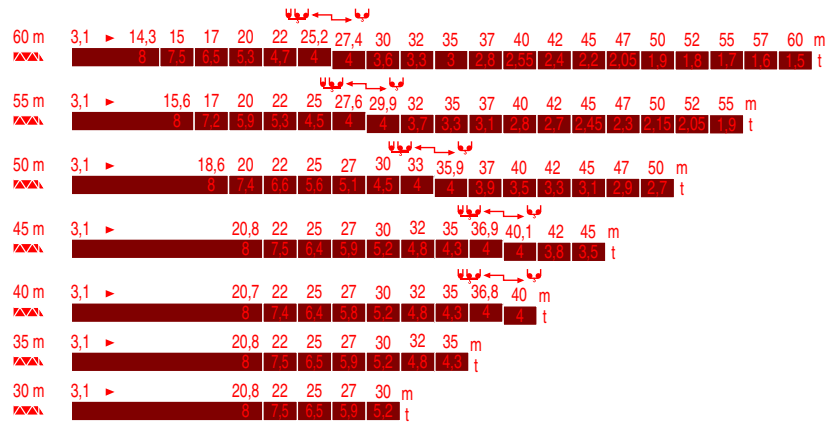
MDT 178

POTAIN

F	D	GG	E	I	P
Zone géographique d'utilisation de la grue.	Geograph. Einsatzbereich des Krans.	Geographical working area of the crane.	Zona geográfica de utilización de la grúa.	Zona geografica di messa in servizio gru.	Zona geográfica onde a grua é utilizada.
Réactions en service	Reaktionskräfte in Betrieb	Reactions in service	Reacciones en servicio	Reazioni in servizio	Reações em serviço
Réactions hors service	Reaktionskräfte außer Betrieb	Reactions out of service	Reacciones fuera de servicio	Reazioni fuori servizio	Reações fora de serviço
A vide sans lest (ni train de transport) avec flèche et hauteur maximum.	Ohne Last, Ballast (und Transportachse), mit Maximalausleger und Maximalhöhe.	Without load, ballast (or transport axles), with maximum jib and maximum height.	Sin carga, sin lastre, (ni tren de transporte), flecha y altura máxima.	A vuoto, senza zavorra (ne assali di trasporto) con braccio massimo e altezza massima.	Sem carga (nem trem de transporte)- sem lastro com lança e altura máximas.

Courbes de charges
Lastkurven
Load diagrams
Curvas de cargas
Curve di carico
Curva de cargas

MAZ.1



Lest de contre-flèche
Gegenauslegerballast
Counter-jib ballast
Lastre de contra flecha
Contrappeso
Lastros da contra lança

MAZ.1

1 100 kg - 3 600 kg		
▲▼	▲▼	▲▼ (kg)
60 m	17,2 m	15 200
55 m	17,2 m	15 200
50 m	17,2 m	14 100
45 m	14,7 m	14 100
40 m	14,7 m	13 000
35 m	14,7 m	11 900
30 m	14,7 m	10 800
25 m	14,7 m	10 500

Lest de base
Grundballast
Base ballast
Lastre de base
Zavorra di base
Lastros da base

MAZ.1

☒ 1,6 m	ZC 4230 ◀●▶	H (m)	37,9	34,6	31,3	21,3													
		C	▲▼ (t)	-	80	75	60												
		D	▲▼ (t)	-	-	80	60												
☒ 1,6 m	ZD 4230 ◀●▶	H (m)	44,6	41,3	39,6	36,3	31,3	26,3	21,3										
		C	▲▼ (t)	-	-	80	70	60	55	55									
		D	▲▼ (t)	-	-	-	80	65	55	55									
☒ 1,6 m	S 41 A ◀●▶	H (m)	52,5	49,2	45,8	40,8	35,8	30,8	25,8	20,8									
		C	▲▼ (t)	-	114	96	78	66	48	48	48								
		D	▲▼ (t)	-	-	-	114	72	60	48	48								
☒ 2 m	V 60 A ◀●▶	H (m)	67	62	57	52	48,7	47	45,3	42	37	32	27	22	17				
		C	▲▼ (t)	-	-	132	96	-	72	-	48	36	24	24	24	24			
		D	▲▼ (t)	-	-	-	-	132	-	108	84	60	36	24	24	24	24		

City Topless
MDT 178

POTAIN

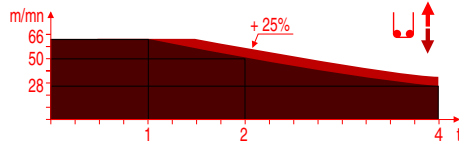
A H P R i	F	Distance entre cadres	Abstand zwischen den Rahmen	Distance between collars	Distancia entra marcos	Distanza fra i telai	Distância entre quadros
	D	Hauteur grue	Kranhöhe	Crane height	Altura grúa	Altezza gru	Altura da grua
	GE	Poids de la grue(en service)	Krangewicht (in Betrieb)	Crane weight (in service)	Peso de la grúa (en servicio)	Peso della gru (in servizio)	Peso da grua (em serviço)
	E	Réaction horizontale	Horizontalkräfte	Horizontal reaction	Reaccion horizontal	Reazione orizzontale	Reacção horizontal
	I	Nous consulter	Auf Anfrage	Consult us	Consultarnos	Consultateci	Consultar-nos
P							

Mécanismes
Antriebe
Mechanisms
Mecanismos
Meccanismi
Mecanismos

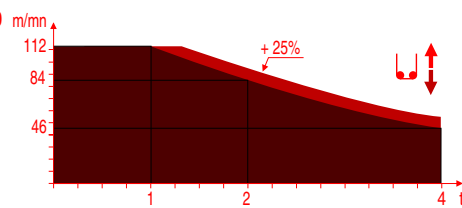
MAZ 1

												ch - PS hp	kW			
	33 LVF 20 Optima	m/min	2,2 → 8,8 → 28 → 36 → 50 → 74	1,1 → 4,4 → 14 → 18 → 25 → 37	30	22	290 m									
	t	4 4 4 3 2 1	8 8 8 6 4 2													
	50 LVF 20 Optima	m/min	3,8 → 14,8 → 46 → 58 → 84 → 122	1,9 → 7,4 → 23 → 29 → 42 → 61	50	37	363 m									
	t	4 4 4 3 2 1	8 8 8 6 4 2													
	7 DVF 4	m/min	0 → 79										6,5	4,8		
	RVF 152 Optima +	tr/min U/min rpm	0 → 0,8										2 x 5,5	2 x 4		
	ZC 4230 ZD 4230	RT 324	m/min	12,5 - 25										2 x 7	2 x 5,2	
	S 41 A	RT 443 A1 2V R ≥ 10 m	m/min	15 - 30										4 x 5	4 x 3,7	
	V 60 A	RT 544 A1 2V R ≥ 13 m	m/min	13,5 - 27										4 x 7	4 x 5,2	
	CEI 38		IEC 38	kVA												
400 V (+6% -10%) 50 Hz			33 LVF : 50 kVA 50 LVF : 65 kVA										2000 / 14			

33 LVF 20
Optima



50 LVF 20
Optima



	F	D	GB	E	I	P	
	Levage	Heben	Hoisting	Elevación	Sollevamento	Elevação	
	Distribution	Katzfahren	Trolleying	Distribución	Distribuzione	Distribuição	
	Orientation	Schwenken	Slewing	Orientación	Rotazione	Rotação	
	Translation	Kranfahren	Travelling	Traslación	Traslazione	Tranlação	
	Conforme aux directives CEE sur le niveau acoustique		Gemäss EWG-Richtlinien für den Schall-Leistungspegel	In compliance with the EEC Instructions on noise level	Conforme con las directivas CEE sobre el nivel acustico	Conforme alle direttive CEE sul livello acustico	Conforme as directivas CEE sobre o nível acústico

Document commercial non contractuel. Pour toute information technique se référer à la notice correspondante

Unverbindliches Vertriebsdokument. Für technische Informationen, siehe die entsprechenden Anweisungen.

This commercial document is not legally binding. For any technical information, please refer to the corresponding instructions.

Documento comercial no contractual. Para cualquier información técnica, ver la noticia correspondiente.

Documento commerciale non vincolante, per tutte le informazioni tecniche fare riferimento al catalogo istruzioni

Documento comercial não vinculante. Para qualquer informação técnica complementar consultar as respectivas instruções



Americas
Tel: +1 920 683 6322
Tel: +1 717 597 8121

Europe - Middle East - Africa
Tel : +(33) 4 72 81 50 00
Tel : +(44) 191 565 6281

Asia - Pacific
Tel: +(65) 6861 7133
Fax: +(65) 6862 4142

www.manitowoccrane.com

**18, rue de Charbonnières - B.P.173
69132 ECULLY Cedex - France**

Tél. : (33) 4 72 18 20 20
Fax : (33) 4 72 18 20 00
www.manitowoccrane.com www.potain.com

City Topless MDT 178
Réf. 2004 03 MAZ 2

Copyright.Reproduction interdite © POTAIN 2004

Réalisation Sedoc