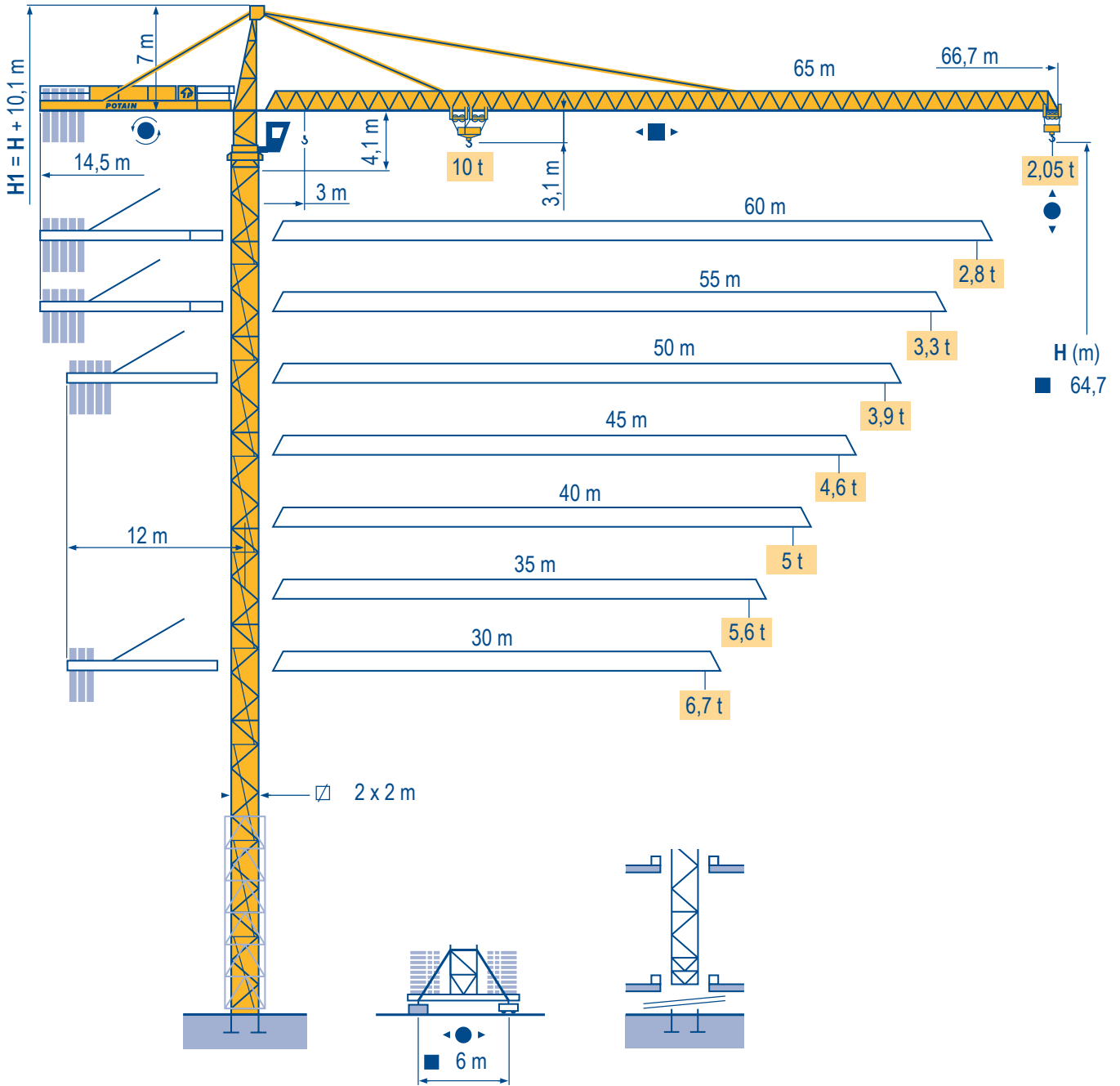


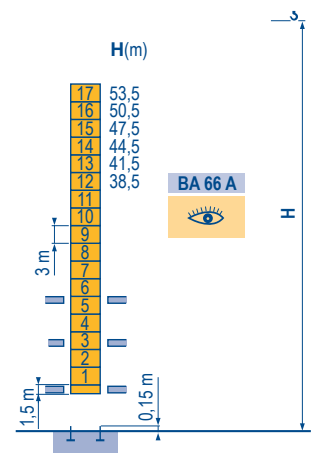
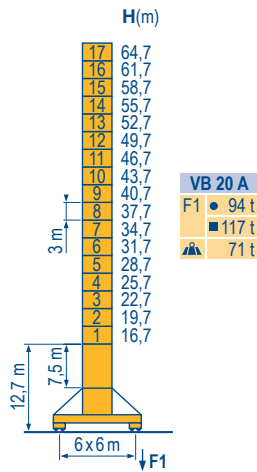
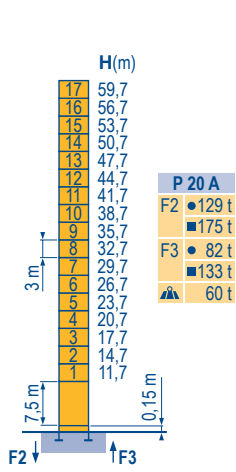
# Potain MC 235 B



Masts /  
Reactions  
Композиции  
башни /  
Реакции

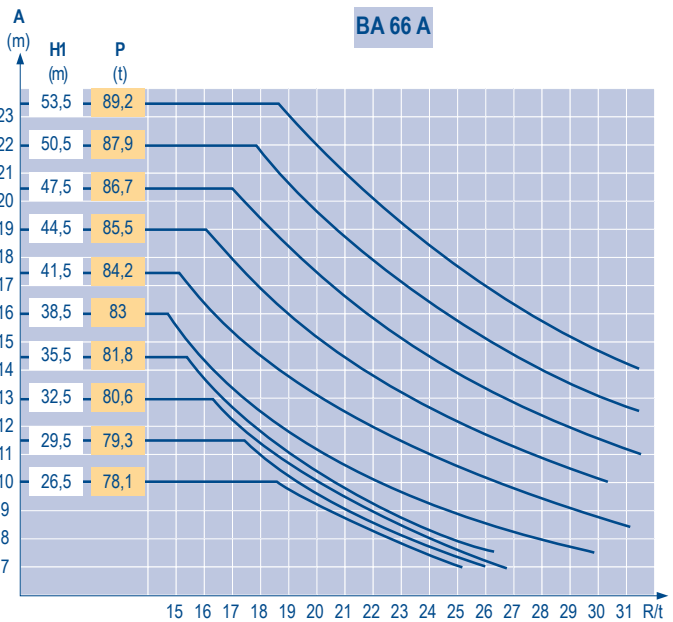
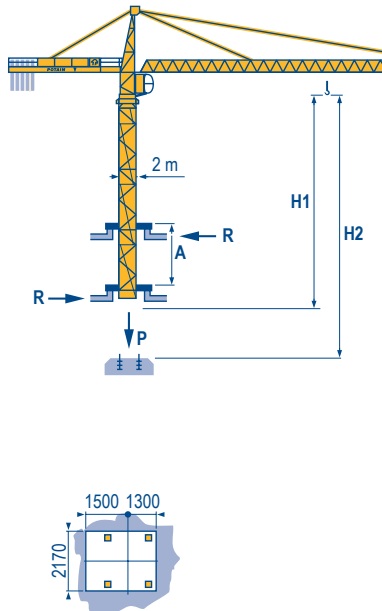
□ 2 m  
▲ 30 m → 65 m

MCA2



Climbing crane  
Кран, ползущий внутри здания

MCA3



TOPKIT  
MC 235 B

Potain

EN

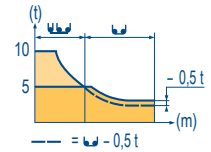
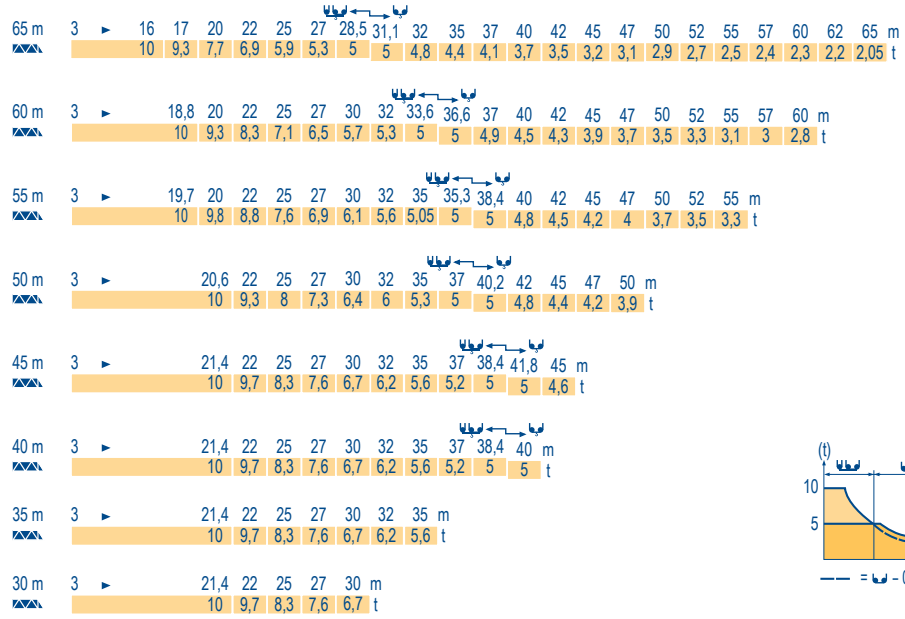
- Reactions in service
- Reactions out of service
- ▲ Without load, ballast (or transport axles), with maximum jib and maximum height.
- 👁 See climbing crane

RU

- Реакции при работе
- Реакции в покое
- ▲ Вес без груза, балласта (или транспортных осей), с максимальной длиной стрелы и максимальной высотой.
- 👁 См. кран, ползущий внутри здания

**Load diagrams**  
**Диаграммы**  
**грузоподъемностей**

MCA 2



**Counter-jib ballast**  
**Балласт на консоли**

MCA 2

		4800 kg - 4200 kg 3400 kg
▲▲▲	▲	(kg)
65 m	14,5 m	23 600
60 m	14,5 m	21 700
55 m	14,5 m	20 200
50 m	12 m	23 600
45 m	12 m	21 700
40 m	12 m	19 400
35 m	12 m	16 800
30 m	12 m	14 100

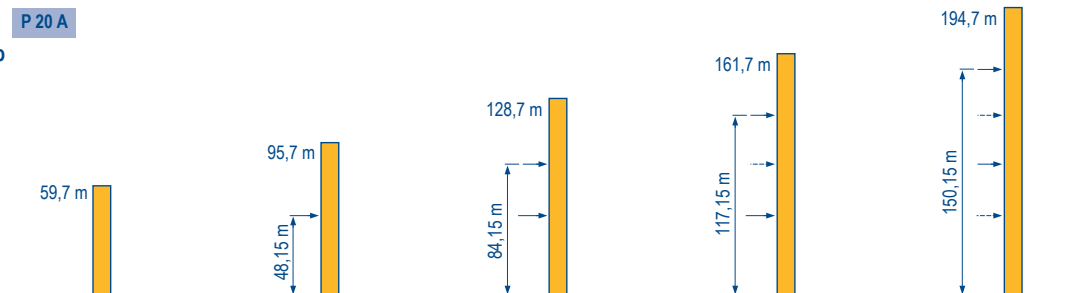
**Base ballast**  
**Базовый балласт**

MCA 2

▣ 2 m	VB 20 A - ●	H (m)	64,7	61,7	58,7	55,7	52,7	49,7	46,7	43,7	40,7	37,7	34,7	31,7	28,7	25,7	22,7	19,7	16,7	13,7
		▲ (t)	108	84	72	60	48	36	36	36	36	36	36	36	36	36	36	36	36	36

**Anchorage**  
**Рамки для крепления к зданию**

MCA 3



**ТОРКИТ**  
**MC 235 B**

**Potain**





- EN**
- A** Distance between collars
- H1** Crane height
- P** Crane weight (in service)
- R** Horizontal reaction

- RU**
- Расстояние между рамками крепления
- Высота крана
- Вес крана (при работе)
- Горизонтальные реакции

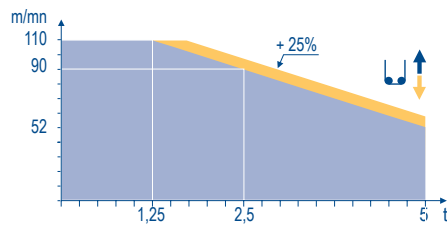
## Mechanisms

## Механизмы

MCA 4

		U				UU				hp	kW						
▲ ▼	55 RCS 25	m/min	0→44		0→88		0→22		0→44		55	40	500 m				
		t	5		2,5		10		5								
▲ ▼	75 LVF 25 Optima	m/min	3,6	→ 14	→ 52	→ 66	→ 90	→ 110	1,8	→ 7	→ 26	→ 33	→ 45	→ 55	75	55	895 m
		t	5	5	5	3,75	2,5	1,25	10	10	10	7,5	5	2,5			
◀▶	6 D3 V4	m/min	10 - 50 (10 t) - 100 (5t)										6	4,4			
	RCV 185	rpm	0→0,8										2 x 9	2 x 6,6			
VB 20 A 	RT 544 A1 2V R ≥ 13 m	m/min	13,5→27										4 x 7	4 x 5,2			
CEI 38  IEC 38						kVA											
400 V (+6% -10%) 50 Hz						55 RCS : 80 kVA 75 LVF : 100 kVA											

75 LVF 25 Optima



### EN

-  Hoisting
-  Trolleying
-  Slewing
-  Travelling

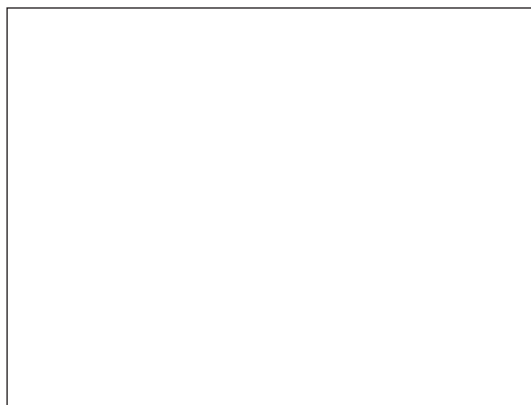
### RU

- Подъем
- Перемещение каретки
- Поворот
- Перемещение крана



This commercial document is not legally binding.  
For any technical information, please refer to the corresponding instructions.

Этот коммерческий документ не является юридически обязательным.  
Для получения технической информации, см. соответствующие инструкции.



MC 235 B  
Réf. 2009 45 MCA 7



#### Asia-Pacific Factories

**China** • No.55 East Zhen Bei Road, Zhangjiagang Economic Development Zone (South), Jiangsu Province, China 215618  
Tel 86 512 58780 088 Fax 86 512 5878 0098

**India** • 72-76, Mundhwa Industrial Estate, Pune - 411 036, Maharashtra, India Tel 91 20 6644 5500 Fax 91 20 6644 5599

#### Regional Headquarters

**Americas** • Manitowoc, Wisconsin, USA • Tel 1 920 684 6621 Fax 1 920 683 6278

**Europe, Middle East & Africa** • Ecully, France • Tel 33 472 18 2020 Fax 33 472 18 2000

**Asia Pacific** • Shanghai, China • Tel 86 21 6457 0066 Fax 86 21 6457 4955